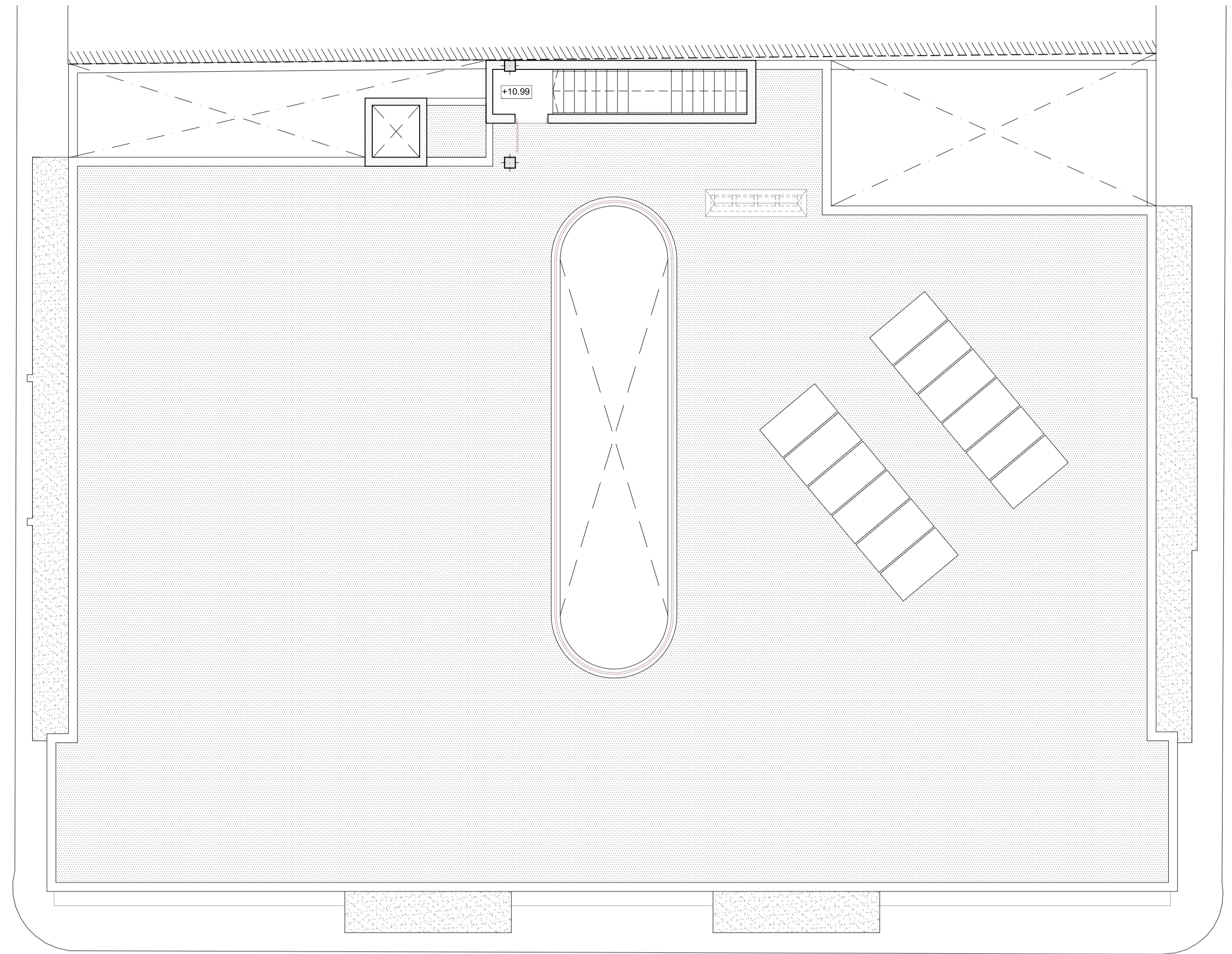


PLANTA 2ª



PLANTA CUBIERTAS

CUADROS SUPERFICIES DE VIVIENDAS

	Su	Su VPO	Sc		Su	Su VPO	Sc		Su	Su VPO	Sc
- VIVIENDA TIPO-1- (Viviendas -1-)											
Hall-Pasillo	8,65	8,65	m²								
Salón-comedor	16,30	16,30	m²								
Cocina	5,00	5,00	m²								
Dormitorio-1	11,13	11,13	m²								
Dormitorio-2	10,75	10,75	m²								
Baño	6,85	6,85	m²								
Aseo	3,30	3,30	m²								
Lavadero	2,48	1,24	m²								
TOTAL VIVIENDA TIPO-1	64,46	63,22	75,95								
Superficie Util total			64,46								
Superficie Construida total			75,95								
	Su	Su VPO	Sc		Su	Su VPO	Sc		Su	Su VPO	Sc
- VIVIENDA TIPO-1M- (Viviendas -3-)											
Hall-Pasillo	10,10	10,10	m²								
Salón-comedor	21,30	21,30	m²								
Dormitorio-1	14,40	14,40	m²								
Dormitorio-2	10,50	10,50	m²								
Baño	6,40	6,40	m²								
Lavadero	2,48	1,24	m²								
TOTAL VIVIENDA TIPO-1	65,18	63,94	75,95								
Superficie Util total			65,18								
Superficie Construida total			75,95								
	Su	Su VPO	Sc		Su	Su VPO	Sc		Su	Su VPO	Sc
- VIVIENDA TIPO-2- (Vivienda -2-)											
Hall-Pasillo	7,10	7,10	m²								
Salón-comedor	20,25	20,25	m²								
Dormitorio-1	11,88	11,88	m²								
Baño	4,20	4,20	m²								
TOTAL VIVIENDA TIPO-2	43,43	43,43	49,80								
Superficie Util total			43,43								
Superficie Construida total			49,80								
	Su	Su VPO	Sc		Su	Su VPO	Sc		Su	Su VPO	Sc
- VIVIENDA TIPO-3- (Viviendas -4 y 5-)											
Hall-Recibidor	2,45	2,45	m²								
Salón-comedor	21,00	21,00	m²								
Dormitorio-1	11,20	11,20	m²								
Dormitorio-2	8,30	8,30	m²								
Baño	4,70	4,70	m²								
Lavadero	3,15	1,58	m²								
TOTAL VIVIENDA TIPO-3	50,80	49,23	65,47								
Superficie Util total			50,80								
Superficie Construida total			65,47								
	Su	Su VPO	Sc		Su	Su VPO	Sc		Su	Su VPO	Sc
- VIVIENDA TIPO-4- (Viviendas -6 y 7-)											
Hall-Recibidor	8,30	8,30	m²								
Salón-comedor	18,00	18,00	m²								
Cocina	8,25	8,25	m²								
Dormitorio-1	11,75	11,75	m²								
Dormitorio-2	11,95	11,95	m²								
Dormitorio-3	11,80	11,80	m²								
Baño-1	5,25	5,25	m²								
Baño-2	4,55	4,55	m²								
Lavadero	1,75	0,88	m²								
Terraza (No Computa)	[Sup. útil = 5,15 m²]	0,00	0,00								
TOTAL VIVIENDA TIPO-4	79,85	79,85	91,80								
Superficie Util total			79,85								
Superficie Construida total			91,80								
	Su	Su VPO	Sc		Su	Su VPO	Sc		Su	Su VPO	Sc
- VIVIENDA TIPO-5- (Viviendas -1 y 3-)											
Hall-Pasillo	8,65	8,65	m²								
Salón-comedor	21,30	21,30	m²								
Dormitorio-1	11,13	11,13	m²								
Dormitorio-2	10,75	10,75	m²								
Baño	6,85	6,85	m²								
Aseo	3,30	3,30	m²								
Lavadero	2,48	1,24	m²								
Terraza (No Computa)	[Sup. útil = 5,70 m²]	0,00	0,00								
TOTAL VIVIENDA TIPO-5	64,46	63,22	75,95								
Superficie Util total			64,46								
Superficie Construida total			75,95								
	Su	Su VPO	Sc		Su	Su VPO	Sc		Su	Su VPO	Sc
- VIVIENDA TIPO-6- (Vivienda -2-)											
Hall-Pasillo	7,10	7,10	m²								
Salón-comedor-cocina	20,25	20,25	m²								
Dormitorio-1	11,88	11,88	m²								
Baño	4,20	4,20	m²								
Terraza (Computa 50,00%)	[Sup. útil = 3,40 m²]	1,70	1,70								
TOTAL VIVIENDA TIPO-6	45,13	45,13	53,70								
Superficie Util total			45,13								
Superficie Construida total			53,70								
	Su	Su VPO	Sc		Su	Su VPO	Sc		Su	Su VPO	Sc
- VIVIENDA TIPO-7- (Viviendas -4 y 5-)											
Hall-Recibidor	2,45	2,45	m²								
Salón-comedor-cocina	25,55	25,55	m²								
Dormitorio-1	11,05	11,05	m²								
Dormitorio-2	9,30	9,30	m²								
Baño	4,47	4,47	m²								
Lavadero	3,05	1,53	m²								
TOTAL VIVIENDA TIPO-7	55,87	54,35	73,40								
Superficie Util total			55,87								
Superficie Construida total			73,40								